

APENDICE

Con la finalidad de determinar el porcentaje de degradación de Fenol y 4-clorofenol, se realizaron curvas de calibración de estos compuestos. Se prepararon soluciones estándares de 20, 40, 60 y 100 ppm de fenol y 4-clorofenol, y posteriormente se analizaron por cromatografía de líquidos de alta resolución.

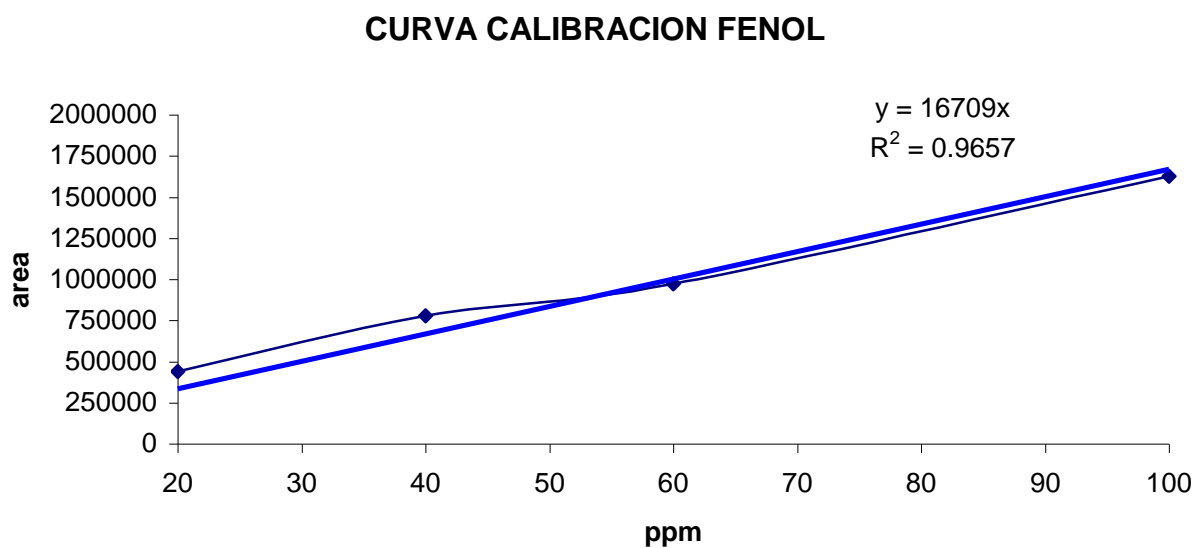


Figura A. Curva de calibración de fenol.

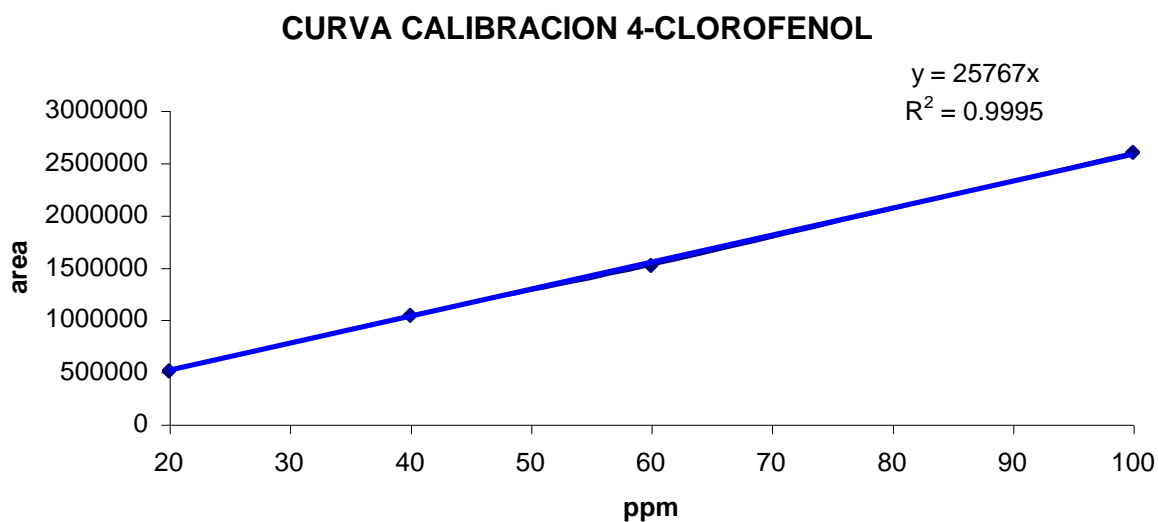


Figura B. Curva de calibración de 4-clorofenol.

Asimismo se realizaron curvas de calibración de los intermediarios de reacción en la fotodegradación de fenol. Se prepararon soluciones estándares de 20, 40, 60 y 100 ppm de hidroquinona, benzoquinona, catecol y benzenotriol y posteriormente se analizaron en un Cromatógrafo de Líquidos de Alta Resolución.

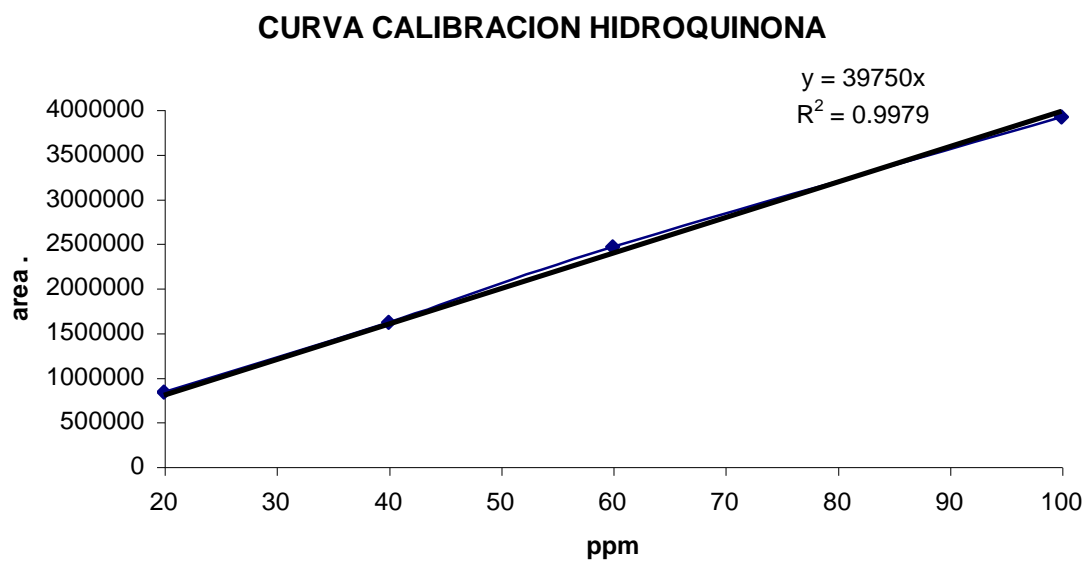


Figura C. Curva de calibración de Hidroquinona.

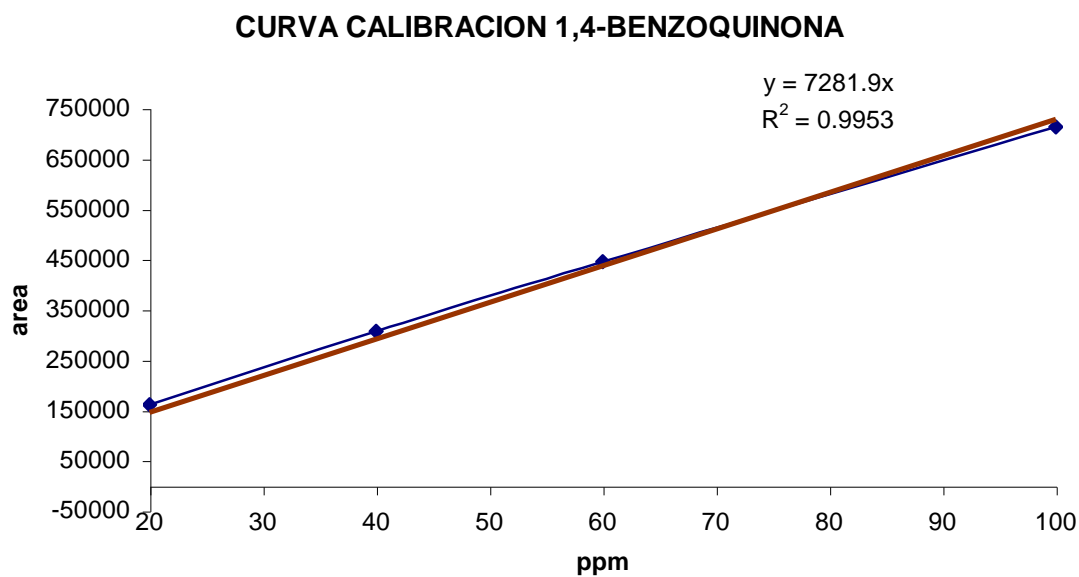


Figura D. Curva de calibración de 1,4-Benzoquinona.

CURVA CALIBRACION CATECOL

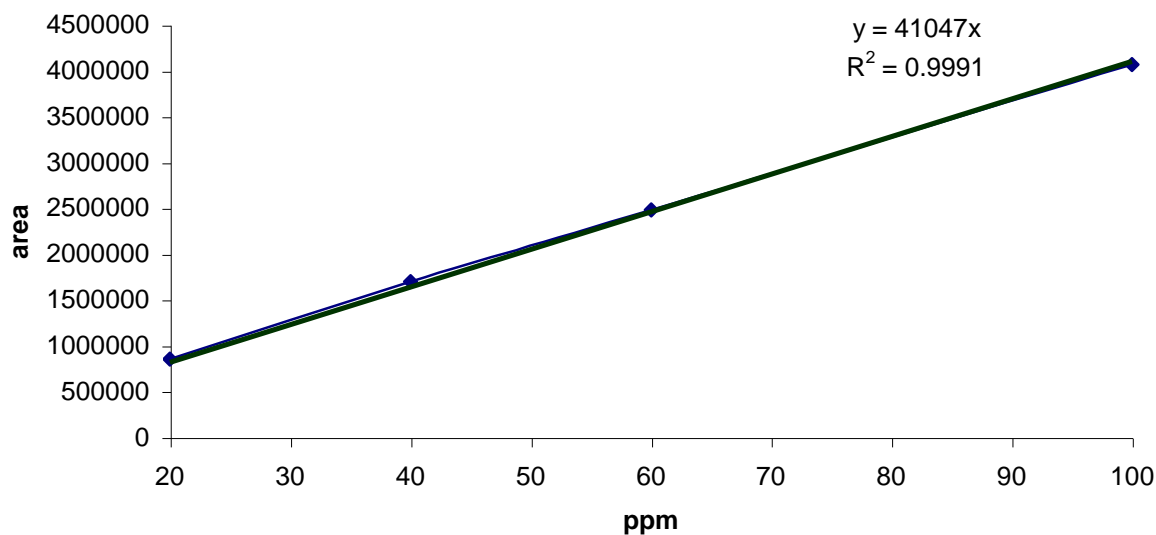


Figura E. Curva de calibración de Catecol.

CURVA CALIBRACION BENZENOTRIOL

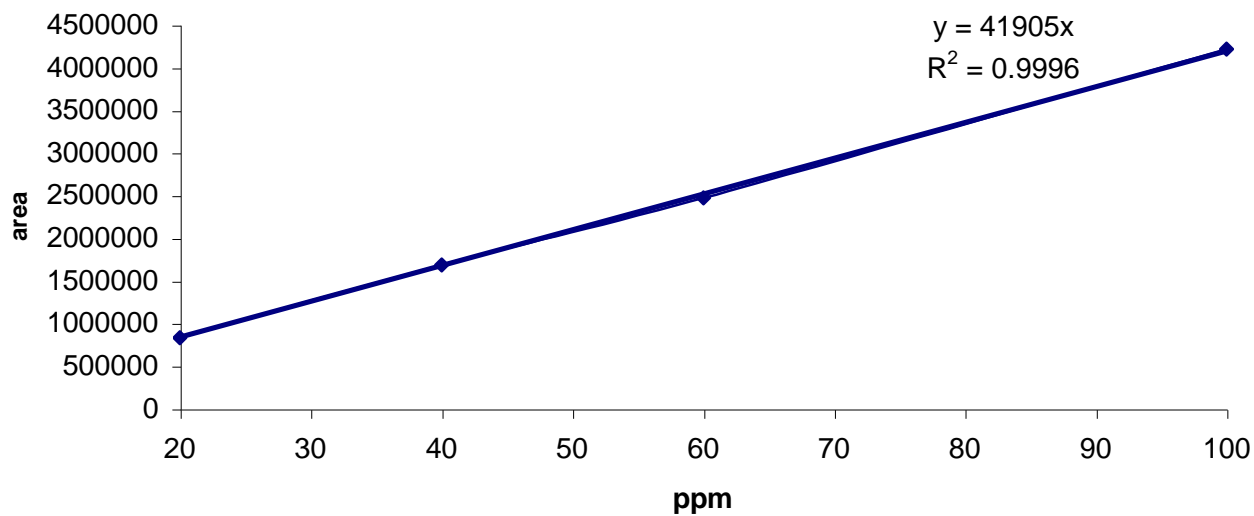


Figura F. Curva de calibración de benzenotriol.